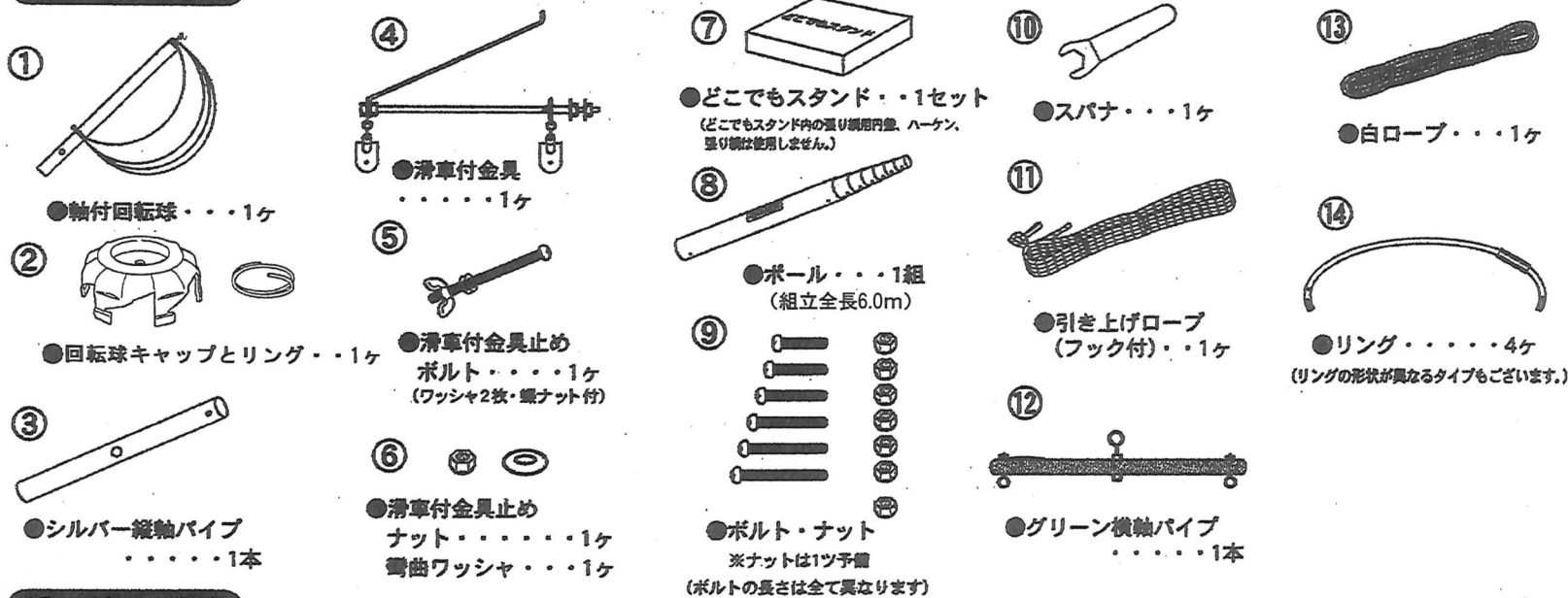


庭園用節句幟セット

N-03[®]
(スタンド式)

部品の名称



組み立て順序

1 掲揚器の組み立て

① 回転球を広げます。
② 左図の様な状態にして出来るだけ球形にして下さい。下側を上に向すと丸くなります。
③ 右図の様に 回転球キャップ(金色)を、広げた回転球上部に差し込み、各々の溝にはめ込みます。
④ リングを軸の上部の穴に差し込んで固定して下さい。

③のシルバー縦軸パイプに上図の軸付回転球と④の滑車付金具を差し込み⑤のボルトと⑥の彎曲ワッシャを入れて、ナットでそれぞれ固定して下さい。

2 どこでもスタンドの組み立て

⑦のどこでもスタンド内の組立説明書を参照して下さい。

3 ポールの組み立て

⑧のポールの先端から⑨の短いボルトの順に、⑩のスパナで組み立てて下さい。
※ゆるみ止めの特殊ナットのため、スパナとドライバーを使って締めてください。締め過ぎるとポールを傷つける恐れがあります。

4 掲揚器と引き上げロープの取り付け

掲揚器に⑧の組み上げたポールを差し込み、⑪の引き上げロープを取り付けてください。
(風方向で回転するため、差し込むだけです。【ポール先端の穴は使用しません】)

5 どこでもスタンドとポールの接続

どこでもスタンドで接続しているポール本体最下部(図2)と組み上げたポール部品を接続して下さい。

6 幟旗の取り付け

⑫のグリーン横軸パイプに幟旗を取り付け、⑬白ロープを上図の様に取り付けして下さい。

7 完成図

幟旗を取り付けた⑫のグリーン横軸パイプに、⑬の引き上げロープのフックを取り付けてください。
幟を揚げながら、⑭のリングを適当な間隔でからませてください。※幟旗のバランスは⑭の白ロープで行ってください。

!

- どこでもスタンドは斜面を避け、平らな場所に設置して下さい。
- 組み立て中に万一、ポールが倒れた場合を考え、周囲の安全をご確認の上、組み立てを始めてください。
- ポールはアルミ製のため、電線に触れない様ご注意ください。
- 強風の場合は幟旗をポールから降ろして下さい。

日本製のぼり協会会員

製造 TRADE MARK

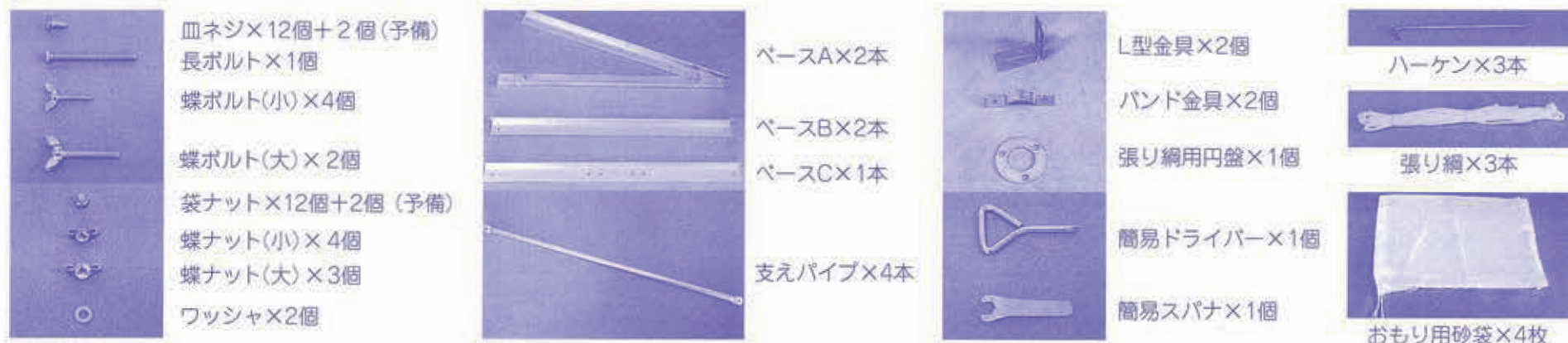
株式会社 中須

〒557-0063 大阪市西成区南津守5丁目1-32
TEL: 06-6656-0200
FAX: 06-6656-0300

どこにでも設置できる アルミ製どこでもスタンド 組立・使用説明書

(対応ポールサイズ ●最下部直径…35~55mm ●ポール全長…8m以下)

部品確認

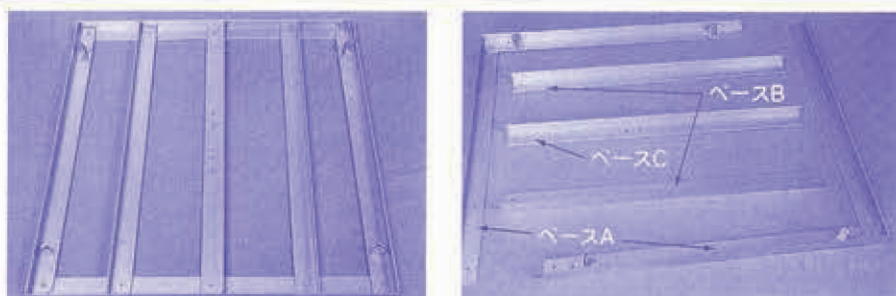


組立順序

(簡易ドライバー、スパナでしっかりと組み立てて下さい。)

ご注意 シーズンが終わって収納される時は、砂袋から、ブロック又は、砂を取り出して、ご収納下さい。

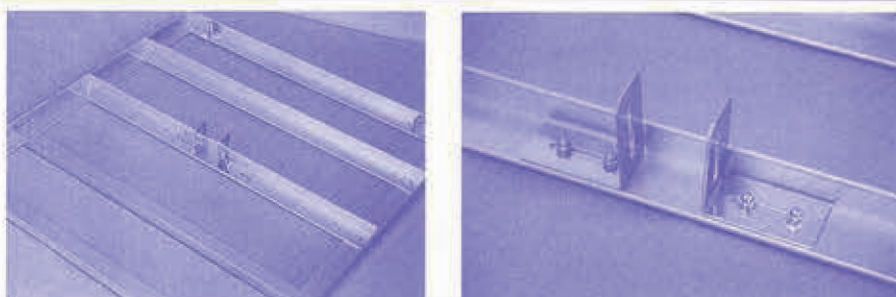
1



ベースの組み立て

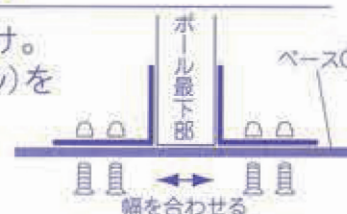
ベースA(2本)、ベースB(2本)、ベースC(1本)で組み立て。
※皿ネジ、袋ナット〔各8個〕使用。

2

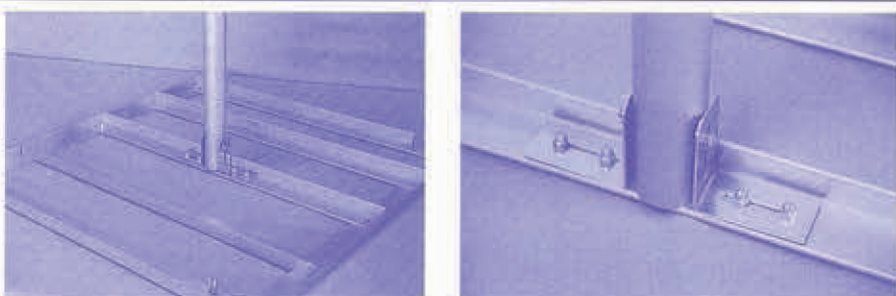


L型金具の取り付け(2個)

ベースCの中心部にL型金具(2個)を取り付け。
この時、ポールの最下部部分(最も太いポール)を取り出し、最下部の幅に合わせて、取り付け。
※皿ネジ、袋ナット〔各4個〕使用。
ワッシャは使いません。



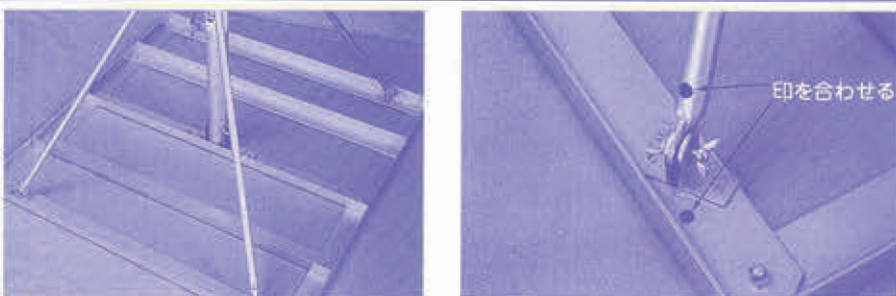
3



鯉のぼりのポール本体最下部(最も太いポール)のみの取り付け

ポールに合わせて取り付け。
※長ボルト、蝶ナット(大)〔各1個〕、ワッシャ〔2個〕使用。

4



支えパイプの取り付け(4本)

ベース四隅の金具に支えパイプの印(例えば、赤印部分と赤印部分)を合わせて取り付け。
※蝶ボルト(小)、蝶ナット(小)〔各4個〕使用。

5



バンド金具の取り付け

ポールと支えパイプを固定。その際には必ず写真の様に支えパイプはバンド金具の外側に取り付けて下さい。
※蝶ボルト(大)、蝶ナット(大)〔各2個〕使用。

6

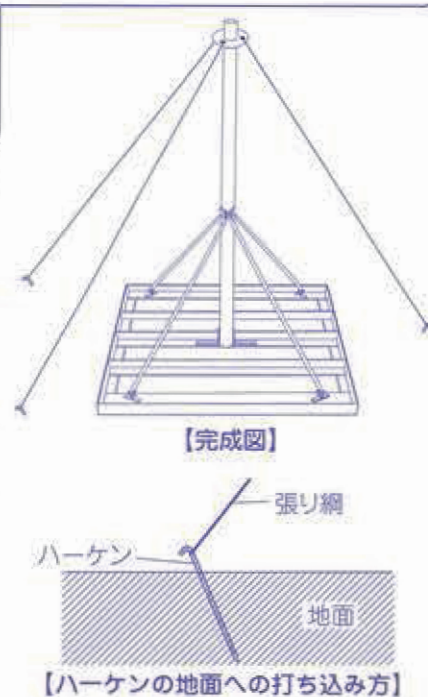
おもりによる補強

おもり用砂袋に土を入れて、ベースの上に均等になるよう四方にのせて下さい。
砂袋の個数が多い程丈夫になります。
土が用意できない場合は、コンクリートブロックを袋に入れて4個以上のせて下さい。

7

張り綱による補強

張り綱用円盤をポール本体に入れて、必ず張り綱とハーケン(各3本)で固定して下さい。
(ポールを立てる前に、張り綱用円盤を下から2m位のポールの継ぎ目に入れて下さい。)
※ハーケンは斜めに地中に打ち込んで下さい。



鯉が、矢車やポール等にからんだ時

……おもりと張り綱をはずして、そのまま横倒しにすると簡単に修復できます。

(注意) 強風の場合は鯉をおろして下さい。